

**ЖИТЛОВИЙ КОМПЛЕКС
ПО ВУЛИЦІ. МЕХАНІЗАТОРІВ, 2
У СОЛОМ'ЯНСЬКОМУ РАЙОНІ
М. КИЄВА.**

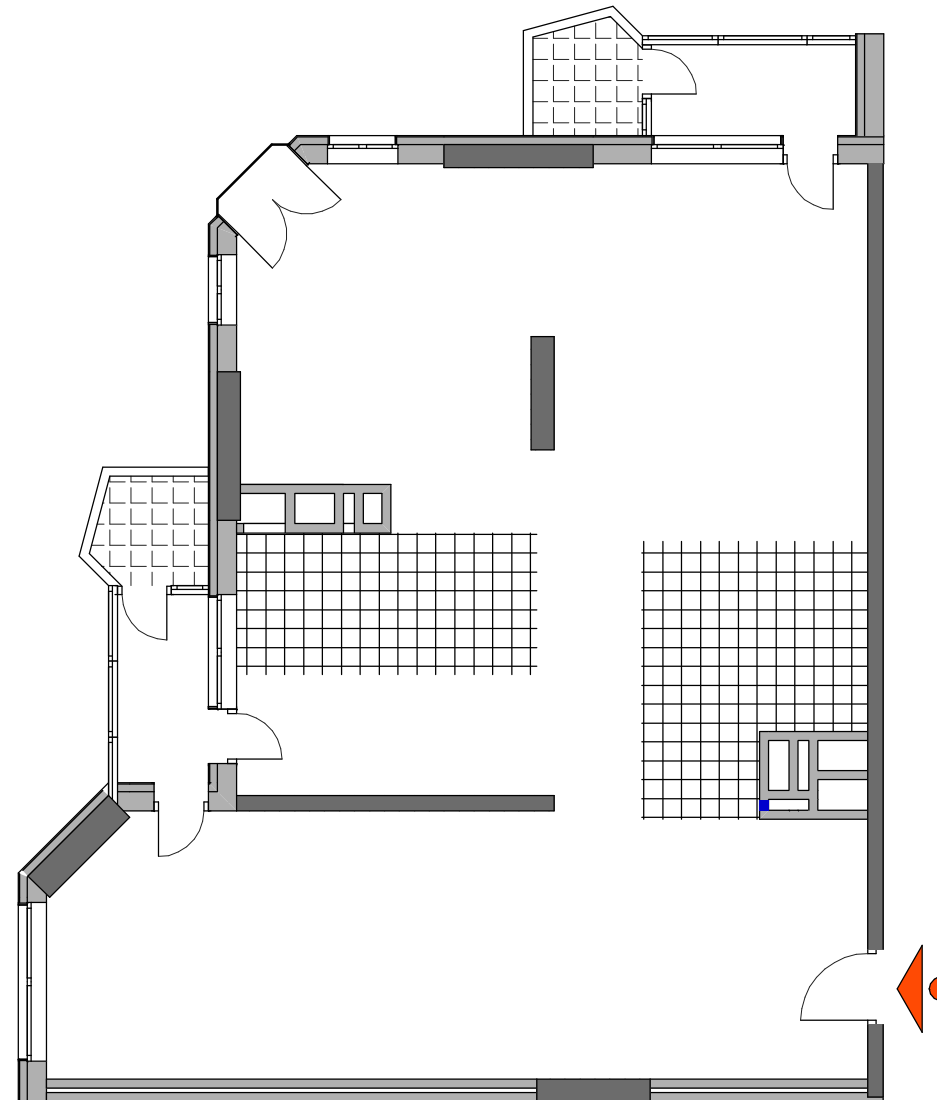
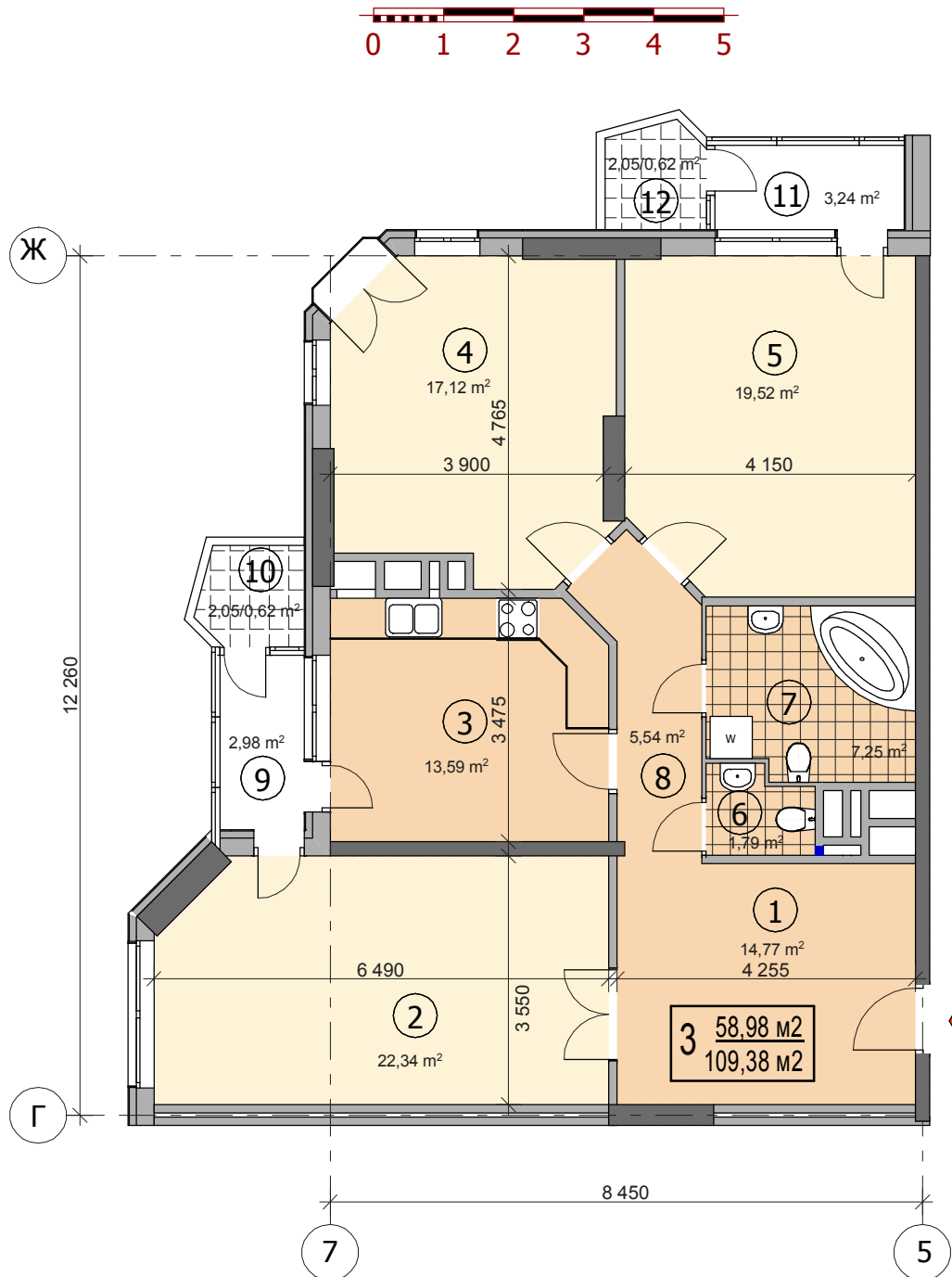
БУДИНОК №1

**План квартири
№28;34;40;46;52;58;64;70
;76;82;88;94;100;106;112;118**

ЗД $\frac{58,98 \text{ м}^2}{109,38 \text{ м}^2}$

ЕКСПЛІКАЦІЯ ПРИМІЩЕНЬ

1	ПЕРЕДПОКІЙ	14,77
2	ВІТАЛЬНЯ	22,34
3	КУХНЯ	13,59
4	СПАЛЬНЯ	17,12
5	СПАЛЬНЯ	19,52
6	ГОСТ.САНВУЗОЛ	1,79
7	ВАННА	7,25
8	КОРИДОР	5,54
9	ЛОДЖІЯ	2,98
10	БАЛКОН	2,05x0,3=0,62
11	ЛОДЖІЯ	3,24
12	БАЛКОН	2,05x0,3=0,62
ЖИТЛОВА ПЛОЩА		58,98м2
ЗАГАЛЬНА ПЛОЩА		109,38м2



ПРИМІТКИ

- Площі приміщень приведені без урахування шару штукатурки. Розміри приміщень дані в конструкціях.
- Обов'язковим є дотримання місць розміщення санвузлів та кухонь.
- Площі квартир в процесі введення робочого креслення можуть змінюватися в межах +/- 5%.

